



SC交易信号 使用指南

如何使用主页导航

由Signal Centre发布的所有当前有效和最近已过期的交易策略均列示于主页上。



快速筛选器帮助您快速轻松地找到交易

切换视图方式 (图标或列表) 信任度评分筛选器 资产类别筛选器 当前交易策略状态 语言选择

绿色/红色用于快速识别
买入/卖出机会

交易策略的当前状态

列表方式

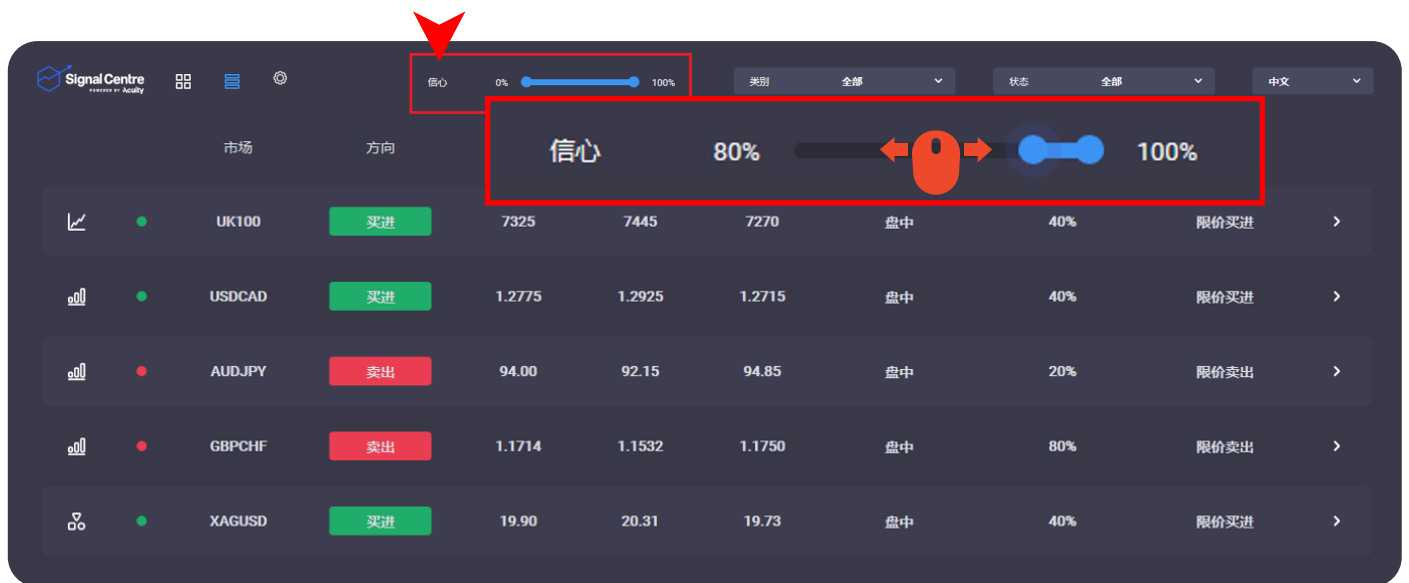
市场	方向	进场	目标	停止	持续时间	信心	状态
UK100	买进	7325	7445	7270	盘中	40%	限价买进
USDCAD	买进	1.2775	1.2925	1.2715	盘中	40%	限价买进
AUDJPY	卖出	94.00	92.15	94.85	盘中	20%	限价卖出
GBPCHF	卖出	1.1714	1.1532	1.1750	盘中	80%	限价卖出
XAGUSD	买进	19.90	20.31	19.73	盘中	40%	限价买进
Brent	买进	99.56	105.95	96.90	盘中	40%	限价买进
EURCHF	卖出	0.9795	0.9741	0.9816	盘中	80%	限价卖出

如何选择交易策略

您可以在主页上点击“图标视图”中的磁贴图标或“列表视图”中的行。或者，您也可以通过筛选器进行筛选分类，精简您的选择，包括：

1. 信任度

拉动信任度长条，您可在0%和100%信任度之间筛选交易策略。这个评分是使用专用公式计算得出的分数，涵盖趋势、分析师表现和情绪分析数据等因素。



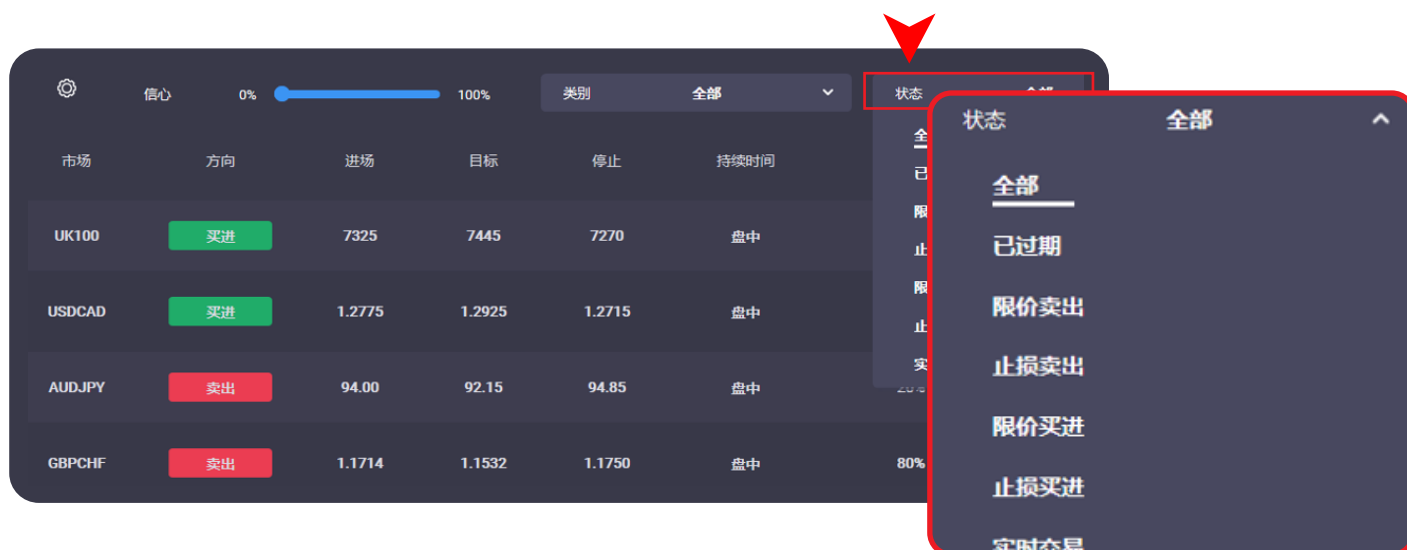
2. 类别

交易员可使用**类别选项卡**在下拉菜单中筛选他们最感兴趣的资产类型，包括外汇、大宗商品、指数或股票。请注意，FXTM富拓的股票交易只在MT5平台提供。



3. 状态

交易员可使用这个筛选器根据交易策略当前状态进行选择。随着交易策略的实施进展，其状态全天实时更新。



交易员可以从以下“状态”选项中选择交易策略：

- **全部**
- **已过期** - 如果交易策略在有效期内没有执行，状态将变为“已过期”，图标或行项目将变为灰色
- **限价卖出** - 在现价上方挂单做空
- **止损卖出** - 在现价下方挂单做空
- **限价买进** - 在现价下方挂单做多
- **买入止损** - 在现价上方挂单做多
- **实时交易** - 如果价格达到建仓水平，信号状态将变为“实时交易”。一旦交易开始，我们希望看到价格达到第一个目标水平，最好是第二个目标水平

理解交易策略

主页上的每个交易策略都会显示交易的关键信息，帮助您选择建仓和平仓的时机。点击交易策略，会显示更多详情，包括额外的数据集和每单交易背后的策略。

使用关键位来理解交易策略的参数范围-我们的分析师想在哪里建仓，目标位在哪里，他们将在哪里设置止损。

根据设定的目标水平，交易策略的状态会随着交易的进展全天实时更新。



买入信号

- **进场（建仓）** - 如果交易达到建仓水平，状态将变为“实时”
- **停止（止损）** - 如果交易开始，但价格跌至止损水平，交易将会关闭，状态将更新为“平仓-亏损”
- **目标** - 如果交易开始，价格达到目标水平，交易将会关闭，状态将更新为“平仓-获利”

如果交易未达到建仓水平、未启动，状态将更新为“已过期”



卖出信号

- **进场（建仓）** - 如果交易达到建仓水平，状态将变为“实时”
- **停止（止损）** - 如果交易开始，但价格升至止损水平，交易将会关闭，状态将更新为“平仓-亏损”
- **目标** - 如果交易开始，价格达到目标水平，交易将会关闭，状态将更新为“平仓-获利”

如果交易未达到建仓水平、未启动，状态将更新为“已过期”



A. 价格: 交易策略发布时该产品的价格

B. 新闻舆情评分: 该分数反映了目前全球投资界对该资产的总体看法。它是通过使用人工智能 (AI) 技术分析每日数百万篇新闻文章来衡量的

C. 信心水平: 这是基于多种标准使用专用公式计算得出的分析师评级得分。

D. 发布/到期日期和时间: 我们在全球三个交易时段发布报告:

地区/资产	发布时间	到期时间
欧洲交易时段	06.30 (GMT)	21.00 (GMT)
美国交易时段	12.30 (GMT)	21:00 (GMT)
加密货币	12.30 (GMT)	+1 day 12:30 (GMT) +1天 12:30 (GMT)
亚太交易时段	15.30 (GMT)	+1 day 15:30 (GMT) +1天 15:30 (GMT)



- E. 交易策略:** Signal Centre聘请经验丰富且完全符合资格要求的技术分析师利用他们的技能和专业知识制定有良好风险/回报的交易策略。每个信号都提供了交易的详细基本原理，让用户能更好地理解技术分析，并帮助他们在交易旅程中提高技能。
- F. 信号状态:** 指信号的当前状态，请参见上面的说明。
- G. 价格图表:** 图表显示当前价格数据和过去7天的数据。每根K线代表4小时价格变动。在右侧轴上，红色和绿色的刻度提供视觉向导，显示信号的潜在盈利和亏损。交易员可利用这些数据来监控设定的关键水平内的价格波动。
- H. 下一重大事件:** 指在交易持续过程中可能影响市场活动并可能加剧市场波动的事件。我们的分析师将密切关注这些事件以及数据，然后对信号作出相应调整。
- I. 支撑和阻力位:** 支撑和阻力位是对该资产走势很重要的技术水平，可能是趋势线，一目均衡表水平或斐波那契水平。向上或向下突破这些技术位后，多头和空头可能加快入场。
- J. 风险回报比率:** 每单交易都显示风险和潜在回报。所有已发布的交易策略都有超过1:2的风险回报比，有时甚至可以达到1:5